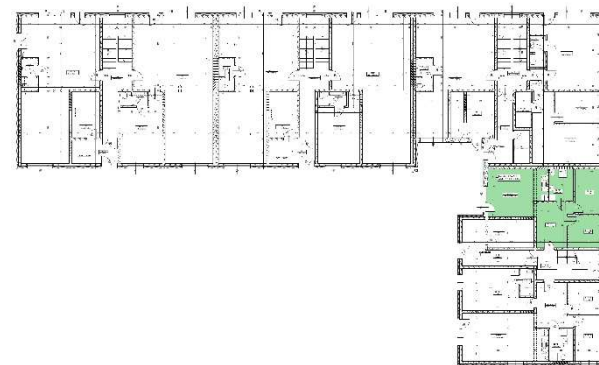


## BUDYNEK MIESZKALNO-USŁUGOWO-HANDLOWY

LOKAL: D0 M1

PIĘTRO: PARTER

POWIERZCHNIA: 66,43 m<sup>2</sup>



### POMIESZCZENIA:

PRZEDPOKÓJ 12,95 m<sup>2</sup>

POK. + ANEKS KUCH. 22,80 m<sup>2</sup>

ŁAZIENKA 6,77 m<sup>2</sup>

POKÓJ 12,87 m<sup>2</sup>

POKÓJ 11,04 m<sup>2</sup>

